



PURE MIND
清心 2011 CALENDAR

月曆內文：宣公上人法語

Quotes from Venerable Master Hsuan Hua

法界佛教總會 • Dharma Realm Buddhist Association

佛曆三千零三十八年 • The 3038th Year of the Buddha



Everything in this world—good and bad alike—is teaching us to awaken.

這世界上無論好或不好，都是教人覺悟。

冬

1 January 2011



SUNDAY 日

MONDAY 一

TUESDAY 二

WEDNESDAY 三

THURSDAY 四

FRIDAY 五

SATURDAY 六

26 廿一

27 廿二

28 廿三

29 廿四

30 廿五

31 廿六

1 廿七

Kwanzaa ends
元旦 New Year's Day
禪七 Chan Meditation

2 廿八

3 廿九

4 十二月初一

5 初二

6 初三

小寒

7 初四

8 初五

禪七 Chan Meditation

禪七 Chan Meditation

禪七 Chan Meditation

禪七 Chan Meditation

禪七 Chan Meditation

Epiphany

禪七 Chan Meditation

禪七 Chan Meditation

9 初六

10 初七

11 初八

12 初九

13 初十

14 十一

15 十二

禪七 Chan Meditation

禪七 Chan Meditation

釋迦牟尼佛成道日
Anniversary of Shakyamuni
Buddha's Enlightenment
禪七 Chan Meditation

禪七 Chan Meditation
中小學教師在職訓練
IGDVS
Teachers Work Day
(half day)

上人涅槃每月紀念日
Monthly Memorial of Venerable
Master Hua's Entering Nirvana
禪七 Chan Meditation

禪七 Chan Meditation

禪七 Chan Meditation

16 十三

17 十四

18 十二月十五

19 十六

20 十七

大寒

21 十八

22 十九

禪七圓滿日
Completion of
Chan Meditation (evening)
World Religion Day (Baha'i)

法大春季班開始
DRBU Spring Semester begins
Martin Luther King Jr. Day
(IGDVS no school)

23 二十

24 廿一

25 廿二

26 廿三

27 廿四

28 廿五

29 廿六

培德中學班期末
DVS Finals week

培德中學班期末結束
DVS Finals week ends

30 廿七

31 廿八

1 廿九

2 三十

3 初一

4 初二

5 初三

中小學春季班開始
IGDVS Spring Semester begins

12/26/10 - 01/16/11 : Three-Week Winter Chan Session 冬季三週禪七
01/17 - 05/07 : DRBU Spring Semester 法大春季班
01/24 - 01/28 : DVS Finals week 培德中學班期末
01/31 - 06/10 IGDVS Spring Semester 中小學春季班
☯ : Incense Praise at Morning Recitation 早課唱誦寶鼎讚





Nurture your *qi* by refraining from anger.



要養氣，不要生氣。

冬 2 February 2011

SUNDAY 日

MONDAY 一

TUESDAY 二

WEDNESDAY 三

THURSDAY 四

FRIDAY 五

SATURDAY 六

30 廿七

31 廿八

1 廿九 ☾

2 三十

3 正月初一 ☾ ●

4 初二 立春

5 初三

彌勒菩薩聖誕
Maitreya Bodhisattva's
Birthday
新年護國息災法會
Lunar New Year
Mantra Recitation
春節 Chinese New Year

中小學教師在職訓練
IGDVS
Teachers Work Day
(half day)

除夕
Chinese New Year's Eve

6 初四

7 初五

8 初六 ☾

9 初七

10 初八

11 初九 ☾

12 初十 ☾

定光佛聖誕
Samadhi Light Buddha's Birthday

帝釋天尊聖誕
Venerable God Shakra's Birthday

上人涅槃每月紀念日
Monthly Memorial of Venerable
Master Hua's Entering Nirvana

13 十一

14 十二

15 十三

16 十四

17 正月十五 ☾ ○

18 十六

19 十七 雨水

Mawlid an-Nabi (begins at
sundown)

20 十八

21 十九

22 二十

23 廿一

24 廿二

25 廿三

26 廿四

Presidents' Day (IGDVS no school)

27 廿五

28 廿六

1 廿七

2 廿八

3 廿九

4 三十

5 二月初一

☾ : Incense Praise at Morning Recitation 早課唱誦寶鼎讚





Nothing is certain. It all depends on a single thought;
one virtuous thought can transform tragedy into good fortune.

凡事都沒有一定的，只在一念心，一念善心便可轉凶為吉。



春

3

March 2011

SUNDAY 日

MONDAY 一

TUESDAY 二

WEDNESDAY 三

THURSDAY 四

FRIDAY 五

SATURDAY 六

27 廿五

28 廿六

1 廿七

2 廿八

3 廿九

4 三十

5 二月初一

03/20 - 03/26 : Guan Yin Recitation 觀音七

☸ : 授三皈五戒 3 Refuges / 5 Precepts

☸ : Incense Praise at Morning Recitation
早課唱誦寶鼎讚

6 初二

驚蟄

7 初三

8 初四

9 初五

10 初六

11 初七

12 初八

釋迦牟尼佛出家日
Shakyamuni Buddha's
Leaving Home Day
六祖惠能大師誕辰
Venerable Sixth Patriarch's
Birthday

13 初九

14 初十

15 十一

16 十二

17 十三

18 十四

19 二月十五

夏令時間開始
(撥快一小時)
Daylight Savings Time
begins 2:00 a.m.

上人涅槃每月紀念日
Monthly Memorial of Venerable
Master Hua's Entering Nirvana

中小學教師在職訓練
IGDVS
Teachers Work Day
(no school)

Ash Wednesday

St. Patrick's Day

釋迦牟尼佛涅槃日
Shakyamuni Buddha's Nirvana Day
觀音七灑淨
Purify the Boundaries for
Guan Yin Recitation (evening)
Purim (begins at sundown)

20 十六

21 十七

春分

22 十八

23 十九

24 二十

25 廿一

26 廿二

慶祝觀音菩薩聖誕法會
Celebration of Guan Yin
Bodhisattva's Birthday
觀音七
Guan Yin Recitation
Holi
Western Vernal Equinox

觀音七
Guan Yin Recitation
Norooz (The New Day)
Chinese Vernal Equinox

觀音七
Guan Yin Recitation

觀音菩薩聖誕 (actual day)
Guan Yin Bodhisattva's Birthday
觀音七
Guan Yin Recitation

觀音七
Guan Yin Recitation

普賢菩薩聖誕
Universal Worthy Bodhisattva's
Birthday
觀音七
Guan Yin Recitation

觀音七圓滿日
Completion of Gwan Yin
Recitation

27 廿三

28 廿四

29 廿五

30 廿六

31 廿七

1 廿八

2 廿九

中學期中考開始
DVS Midterm Exams begin

Cesar Chavez Day
(California only)





Practice brings peace: troubles disappear, and so does self-importance.

修行是平平靜靜，無煩惱，無貢高我慢。

4 April 2011 春



SUNDAY 日

MONDAY 一

TUESDAY 二

WEDNESDAY 三

THURSDAY 四

FRIDAY 五

SATURDAY 六

27 廿三

28 廿四

29 廿五

30 廿六

31 廿七

1 廿八

2 廿九

04/18 - 04/22 : IGDVS Spring Break 中小學春假

☞ : Incense Praise at Morning Recitation 早課唱誦寶鼎讚

中學期中考結束
DVS Midterm Exams end

3 三月初一

4 初二

5 初三

清明

6 初四

7 初五

8 初六

9 初七

中小學教師在職訓練
IGDVS
Teachers Work Day
(half day)

10 初八

11 初九

12 初十

13 十一

14 十二

15 十三

16 十四

上人涅槃每月紀念日
Monthly Memorial of Venerable
Master Hua's Entering Nirvana

Ram Navami

17 三月十五

18 十六

19 十七

20 十八

穀雨

21 十九

22 二十

23 廿一

常智大師出家日
Great Master Chang Jr's
Leaving Home Day

Palm Sunday

準提菩薩聖誕
Cundi Bodhisattva's Birthday

宣公上人誕辰
Venerable Master Hua's Birthday

Passover (begins at sundown)

中小學春假開始
IGDVS Spring Break begins

常仁大師誕辰
Great Master
Chang Ren's Birthday

Good Friday

Earth Day

中小學春假結束
IGDVS Spring Break ends

24 廿二

25 廿三

26 廿四

27 廿五

28 廿六

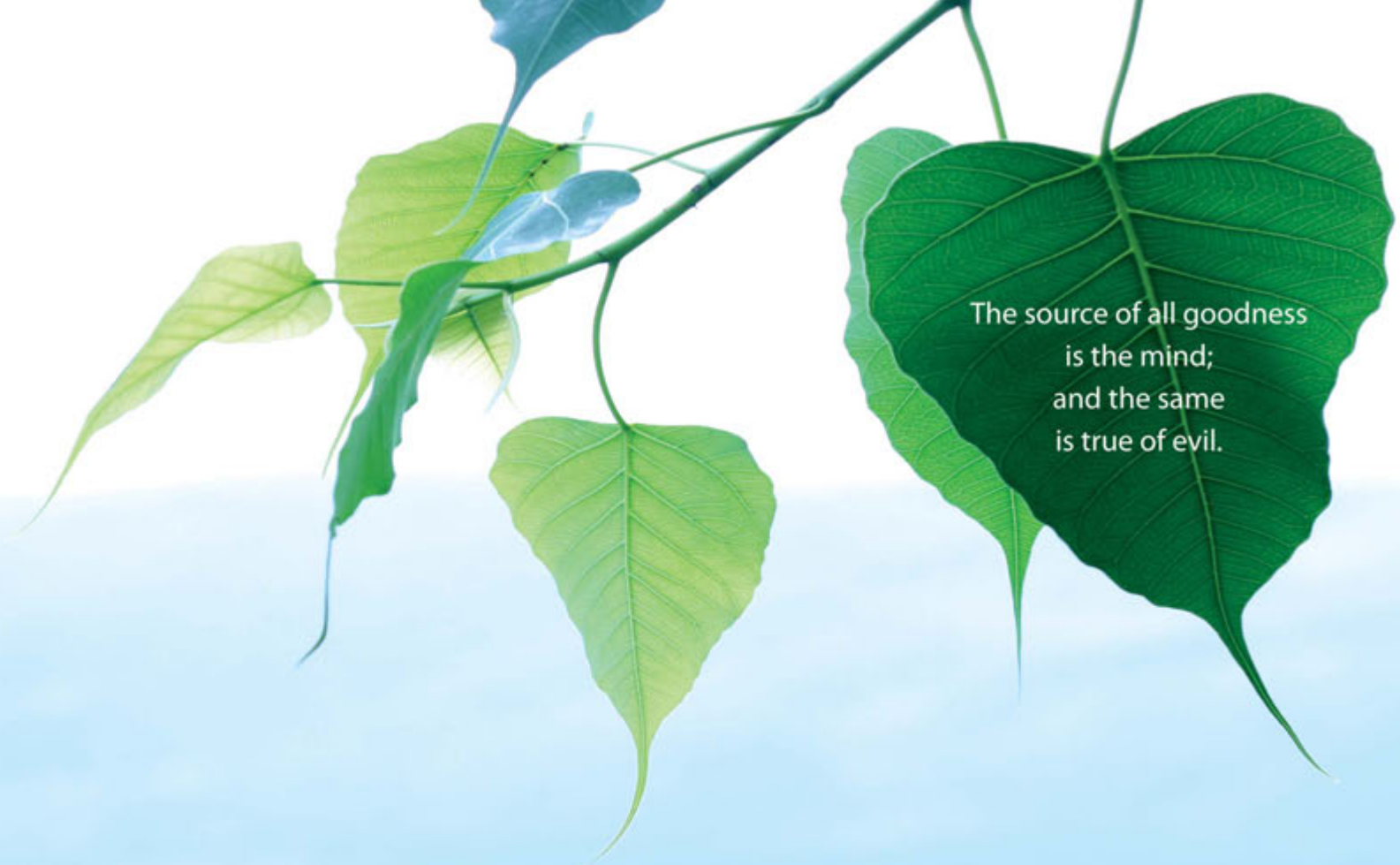
29 廿七

30 廿八

Easter Sunday

Passover ends





The source of all goodness
is the mind;
and the same
is true of evil.

5 May 2011

春



所謂好，要從心做起；所謂壞，也是從心做起。

SUNDAY 日

1 廿九

法大春季班期末考開始
DRBU Spring Final Exam
Week begins

8 初六 ☽☽☽
慶祝釋迦牟尼佛聖誕法會
Celebration of
Shakyamuni Buddha's Birthday
萬佛寶懺
Purify the Boundaries for
Ten Thousand Buddhas
Jeweled Repentance (evening)
Mother's Day

15 十三

萬佛寶懺
Ten Thousand Buddhas
Jeweled Repentance

22 二十

萬佛寶懺
Ten Thousand Buddhas
Jeweled Repentance

29 廿七

萬佛寶懺
Ten Thousand Buddhas
Jeweled Repentance

MONDAY 一

2 三十

9 初七

萬佛寶懺
Ten Thousand Buddhas
Jeweled Repentance

16 十四

萬佛寶懺
Ten Thousand Buddhas
Jeweled Repentance

23 廿一

萬佛寶懺
Ten Thousand Buddhas
Jeweled Repentance

30 廿八 ☽☽
藥王菩薩聖誕
Medicine King Bodhisattva's
Birthday
萬佛寶懺
Ten Thousand Buddhas
Jeweled Repentance
Memorial Day (no school)

TUESDAY 二

3 四月初一 ●

10 初八 ☽☽
釋迦牟尼佛聖誕
Shakyamuni Buddha's
Birthday (actual day)
萬佛寶懺
Ten Thousand Buddhas
Jeweled Repentance

17 四月十五 ☽☽☽

萬佛寶懺
Ten Thousand Buddhas
Jeweled Repentance

24 廿二

萬佛寶懺
Ten Thousand Buddhas
Jeweled Repentance

31 廿九 ☽☽
萬佛寶懺圓滿日
Completion of
Ten Thousand Buddhas
Jeweled Repentance

WEDNESDAY 三

4 初二

11 初九

萬佛寶懺
Ten Thousand Buddhas
Jeweled Repentance

18 十六

萬佛寶懺
Ten Thousand Buddhas
Jeweled Repentance

25 廿三

萬佛寶懺
Ten Thousand Buddhas
Jeweled Repentance

1 三十

05/09 - 05/31 : Ten Thousand Buddhas Repentance 萬佛寶懺
05/01 - 05/07 : DRBU Spring Final Exams 法大春季班期末考

☽☽ : 授三皈五戒 3 Refuges / 5 Precepts
☽☽☽ : 早課唱誦寶鼎讚 Incense Praise at Morning Recitation

THURSDAY 四

5 初三

12 初十 ☽☽
上人涅槃每月紀念日
Monthly Memorial of Venerable
Master Hua's Entering Nirvana
萬佛寶懺
Ten Thousand Buddhas
Jeweled Repentance

19 十七

萬佛寶懺
Ten Thousand Buddhas
Jeweled Repentance

26 廿四

萬佛寶懺
Ten Thousand Buddhas
Jeweled Repentance

2 初一

FRIDAY 五

6 初四 ☽☽☽ 立夏

文殊菩薩聖誕
Manjushri Bodhisattva's
Birthday

13 十一

萬佛寶懺
Ten Thousand Buddhas
Jeweled Repentance

20 十八

萬佛寶懺
Ten Thousand Buddhas
Jeweled Repentance

27 廿五

萬佛寶懺
Ten Thousand Buddhas
Jeweled Repentance

3 初二

SATURDAY 六

7 初五

法大春季班課程結束
DRBU Spring
Academic Classes end

14 十二

萬佛寶懺
Ten Thousand Buddhas
Jeweled Repentance

21 十九 小滿


萬佛寶懺
Ten Thousand Buddhas
Jeweled Repentance
中小學教師在職訓練
IGDVS Teachers Work Day
(no school)

28 廿六

萬佛寶懺
Ten Thousand Buddhas
Jeweled Repentance

4 初三





Let us enlarge the measure of our minds;
let our conduct be honest and true.

6 June 2011 夏



心量要放大，行為要真實。

SUNDAY 日

MONDAY 一

TUESDAY 二

WEDNESDAY 三

THURSDAY 四

FRIDAY 五

SATURDAY 六

29 廿七

30 廿八

31 廿九

1 三十

2 五月初一

3 初二

4 初三

06/06 - 06/09 : IGDVS Final Exams 中小學期末考
06/09 - 06/10 : IGDVS Graduation 中小學畢業典禮
06/13 - 08/13 : DRBU Summer Session 法大夏季班

☸ : 3 Refuges / 5 Precepts 授三皈五戒
☞ : Incense Praise at Morning Recitation 早課唱誦寶鼎讚

5 初四

6 初五 芒種

7 初六

8 初七

9 初八

10 初九

11 初十

宣公上人涅槃
十六週年紀念法會
16th Anniversary of Venerable
Master Hua's Entering Nirvana

中小學期末考
IGDVS Final Exams

中小學期末考
IGDVS Final Exams
Shavuot (begins at sundown)

中小學期末考
IGDVS Final Exams

中小學畢業典禮
IGDVS Boys' Graduation
中小學期末考
IGDVS Final Exams

中小學畢業典禮
IGDVS Girls' Graduation

宣公上人涅槃
十六週年紀念法會
16th Anniversary of
Venerable Master Hua's
Entering Nirvana (actual day)

12 十一

13 十二

14 十三

15 十四

16 五月十五

17 十六

18 十七

法大夏季班開始
DRBU Summer Session begins

伽藍菩薩聖誕
Chye Lan Bodhisattva's Birthday
Flag Day

19 十八

20 十九

21 二十

22 廿一 夏至

23 廿二

24 廿三

25 廿四

Father's Day

Western Summer Solstice

26 廿五

27 廿六

28 廿七

29 廿八

30 廿九

1 初一

2 初二





Being truly able to refrain from anger is an inestimable quality.

真能不生氣，就得無價寶。

夏

7

July 2011



SUNDAY 日

MONDAY 一

TUESDAY 二

WEDNESDAY 三

THURSDAY 四

FRIDAY 五

SATURDAY 六

26 廿五

27 廿六

28 廿七

29 廿八

30 廿九

1 六月初一

2 初二

07/17 - 07/23 : Guan Yin Recitation 觀音七

☞ : Incense Praise at Morning Recitation 早課唱誦寶鼎讚

3 初三

4 初四

5 初五

6 初六

7 初七

小暑

8 初八

9 初九

韋馱菩薩聖誕
Wei Tou Bodhisattva's Birthday

護國息災法會
Mantra Recitation for the
Welfare of the Nation
美國國慶日
U.S. Independence Day

10 初十

11 十一

12 十二

13 十三

14 十四

15 六月十五

16 十六

上人涅槃每月紀念日
Monthly Memorial of Venerable
Master Hua's Entering Nirvana

常仁大師悟道日
Great Master Chang Ren's
Enlightenment Day

宣公上人日
Ven. Master Hua's Day
觀音七灑淨
Purify the Boundaries for
Guan Yin Recitation (evening)

17 十七

18 十八

19 十九

20 二十

21 廿一

22 廿二

23 廿三

大暑

慶祝觀音菩薩成道法會
Celebration of Guan Yin
Bodhisattva's Enlightenment

常智大師誕辰
Great Master Chang Jr's Birthday

觀音七 Guan Yin Recitation

觀音七
Guan Yin Recitation

觀音菩薩成道日
Guan Yin Bodhisattva's
Enlightenment (actual day)

觀音七
Guan Yin Recitation

觀音七
Guan Yin Recitation

觀音七
Guan Yin Recitation

觀音七
Guan Yin Recitation

觀音七圓滿日
Completion of Guan Yin
Recitation

24 廿四

25 廿五

26 廿六

27 廿七

28 廿八

29 廿九

30 三十

31 七月初一

1 初二

2 初三

3 初四

4 初五

5 初六

6 初七

Ramadan (begins at sundown)



With generosity come great blessings; without it, there are none.

有大心量，有大福報；如果沒心量，就沒福報。

夏 8 August 2011



SUNDAY 日

MONDAY 一

TUESDAY 二

WEDNESDAY 三

THURSDAY 四

FRIDAY 五

SATURDAY 六

31 初一

1 初二

2 初三

3 初四

4 初五

5 初六

6 初七

Civic Holiday (Canada)

7 初八

8 初九 立秋

9 初十
上人涅槃每月紀念日
Monthly Memorial of Venerable Master Hua's Entering Nirvana

10 十一

11 十二

12 十三
大勢至菩薩聖誕日
Great Strength Bodhisattva's Birthday

13 十四
法大夏季班結束
DRBU Summer Session Ends

14 七月十五 盂蘭盆節

15 十六

16 十七

17 十八

18 十九

19 二十

20 廿一 普庵祖師誕辰

慶祝盂蘭盆節法會
Celebration of Ullambana (actual day)

法大秋季班開學 DRBU
Fall Semester Classes begin

普庵祖師誕辰
Patriarch Pu An's Birthday

21 廿二

22 廿三

23 廿四 處暑

24 廿五

25 廿六

26 廿七

27 廿八

龍樹菩薩聖誕
Nagarjuna (Dragon Tree)
Bodhisattva's Birthday

地藏七灑淨
Purify the Boundaries for
Earth Store Recitation (evening)

28 廿九 慶祝地藏菩薩聖誕法會

29 八月初一 虛雲老和尚誕辰

30 初二 地藏七

31 初三 六祖惠能大師涅槃日

1 初四

2 初五

3 初六

慶祝地藏菩薩聖誕法會
Celebration of Earth Store
Bodhisattva's Birthday (actual day)

虛雲老和尚誕辰
Ven. Master Hsu Yun's Birthday

地藏七 Earth Store Recitation

地藏七 Earth Store Recitation

地藏七 Earth Store Recitation

六祖惠能大師涅槃日
Venerable Sixth Patriarch's
Nirvana Day

地藏七 Earth Store Recitation

Eid al-Fitr (Ramadan ends)

08/28 - 09/03 : Earth Store Recitation 地藏七
08/15 - 12/10 : DRBU Fall Semester Academic Classes
法大秋季班課程

☸ : 3 Refuges / 5 Precepts 投三皈五戒

☸ : Incense Praise at Morning Recitation 早課唱誦寶鼎讚





Look upon everything dispassionately, as if it were a dream or an illusion.



9 September 2011

秋 凡事要看得淡泊，如夢如幻，應該輕輕鬆鬆地處之泰然。

SUNDAY 日

MONDAY 一

TUESDAY 二

WEDNESDAY 三

THURSDAY 四

FRIDAY 五

SATURDAY 六

28 廿九

29 八月初一

30 初二

31 初三

1 初四

2 初五

3 初六

08/28 - 09/03 : Earth Store Recitation 地藏七

☪ : Incense Praise at Morning Recitation 早課唱誦寶鼎讚

地藏七
Earth Store Recitation

地藏七
Earth Store Recitation

地藏七圓滿日
Completion of Earth Store
Recitation (evening)

4 初七

5 初八

6 初九

7 初十

8 十一

白露

9 十二

10 十三

Labor Day

上人涅槃每月紀念日
Monthly Memorial of Venerable
Master Hua's Entering Nirvana

11 十四

12 八月十五



13 十六

14 十七

15 十八

16 十九

17 二十

Grandparents Day

中秋節
Mid-Autumn Festival

18 廿一

19 廿二



20 廿三

21 廿四

22 廿五

23 廿六

秋分

24 廿七

燃燈古佛聖誕
Burning Lamp Buddha
of Antiquity's Birthday

United Nations
International Day of Peace

Western Autumnal Equinox

25 廿八

26 廿九

27 九月初一



28 初二

29 初三

30 初四

1 初五

Rosh Hashanah
(begins at sundown)

孔子誕辰紀念日
Confucius' Birthday





With integrity of mind,
we are filled with light that can shine upon and dispel all darkness.

心要正大光明，方能照破一切黑暗。

10 October 2011

秋



SUNDAY 日

MONDAY 一

TUESDAY 二

WEDNESDAY 三

THURSDAY 四

FRIDAY 五

SATURDAY 六

25 廿八

26 廿九

27 九月初一

28 初二

29 初三

30 初四

1 初五

10/09 - 10/15 : Guan Yin Recitation 觀音七

☸ : 授三皈五戒 3 Refuges / 5 Precepts

☪ : Incense Praise at Morning Recitation 早課唱誦寶鼎讚

2 初六

3 初七

4 初八

5 初九

6 初十

7 十一

8 十二

上人涅槃每月紀念日
Monthly Memorial of Venerable
Master Hua's Entering Nirvana

*Yom Kippur (begins at
sundown)*

虛雲老和尚涅槃日
Venerable Master Hsu Yun's
Nirvana Day
觀音七灑淨
Purify the Boundaries for
Guan Yin Recitation (evening)

9 十三 寒露 ☸☸

10 十四

11 九月十五

12 十六

13 十七

14 十八

15 十九

慶祝觀音菩薩出家法會
Celebration of Guan Yin
Bodhisattva's Leaving Home
觀音七 Guan Yin Recitation

觀音七 Guan Yin Recitation
加拿大感恩節
Canadian Thanksgiving Day
Columbus Day (no school)
中華民國國慶日
National Day of R.O.C.

常仁大師出家日
Great Master Chang Ren's
Leaving Home Day
觀音七 Guan Yin Recitation

宣公上人出家日
Venerable Master Hua's
Leaving Home Day
觀音七 Guan Yin Recitation
Sukkot (begins at sundown)

常智大師悟道日
Great Master Chang Jr's
Enlightenment Day
觀音七 Guan Yin Recitation

觀音七 Guan Yin Recitation

觀音菩薩出家日
Guan Yin Bodhisattva's
Leaving Home Day (actual day)
觀音七圓滿日
Completion of
Guan Yin Recitation

16 二十

17 廿一

18 廿二

19 廿三

20 廿四

21 廿五

22 廿六

Sukkot ends

23 廿七

24 廿八 霜降

25 廿九

26 三十

27 十月初一

28 初二

29 初三

United Nations Day

藥師佛聖誕
Medicine Master Buddha's
Birthday
Diwali (Deepawali)

30 初四

31 初五

1 初六

2 初七


3 初八

4 初九

5 初十

達摩祖師誕辰
Venerable First Patriarch
Bodhidharma's Birthday
Halloween





Truth pleases the wise. Chaos delights the foolish.



有智慧的人，喜歡聽真理；沒智慧的人，喜歡聽迷人的道理。

11

November 2011

冬

SUNDAY 日

MONDAY 一

TUESDAY 二

WEDNESDAY 三

THURSDAY 四

FRIDAY 五

SATURDAY 六

30 初四

31 初五

1 初六

2 初七

3 初八

4 初九

5 初十

11/24 - 11/27 : 3 days Chan Meditation 三日禪坐
11/28 - 12/02 : DRBU Spring Semester 2011 Registration
法大春季班註冊

☞ : Incense Praise at Morning Recitation 早課唱誦寶鼎讚

上人涅槃每月紀念日
Monthly Memorial of Venerable
Master Hua's Entering Nirvana

Eid al-Adha
(begins at sundown)

6 十一

7 十二

8 十三

立冬

9 十四

10 十月十五

☾ ○

11 十六

12 十七

夏令時間結束 Return to
Standard Time at 2:00 a.m.

Election Day (U.S.)

法界佛教總會僧伽大會
DRBA Annual Sangha Mtg.

Veterans Day (U.S.)

13 十八

14 十九

15 二十

16 廿一

17 廿二

18 廿三

19 廿四

20 廿五

21 廿六

22 廿七

23 廿八

小雪

24 廿九

25 十一月初一

☾ ●

26 初二

三日禪坐
3 days Chan Meditation
(begins evening)

感恩節 (no school)
Thanksgiving Day

三日禪坐
3 days Chan Meditation

Muharram, Islamic New Year
(begins at sundown)

感恩節 (no school)

三日禪坐
3 days Chan Meditation

27 初三

28 初四

29 初五

30 初六

1 初七

2 初八

3 初九

三日禪坐圓滿
Completion of
3 days Chan Meditation
(ends evening)

Advent

法大春季班註冊開始
DRBU Spring 2011
Registration Week begins





By reciting the Buddha's name,
one can understand one's mind and see one's nature.

念佛名號，能明心見性。



冬 12 December 2011

SUNDAY 日

MONDAY 一

TUESDAY 二

WEDNESDAY 三

THURSDAY 四

FRIDAY 五

SATURDAY 六

27 初三

28 初四

29 初五

30 初六

1 初七

2 初八

3 初九

12/04 - 12/10 : DRBU Fall 2010 Final Exams week 法大秋季班期末考

12/11 - 12/24 : Amitabha Buddha Recitation 彌陀七

12/25 - 01/15/12 : Three-Week Winter Chan Session 冬季三週禪七

☉ : 授三皈五戒 3 Refuges / 5 Precepts

☪ : Incense Praise at Morning Recitation 早課唱誦寶鼎讚

4 初十

5 十一

6 十二

7 十三

大雪

8 十四

9 十一月十五

☉

10 十六

上人涅槃每月紀念日
Monthly Memorial of Venerable
Master Hua's Entering Nirvana

法大秋季班期末考試開始
DRBU Fall Finals week begins

彌陀七灑淨
Purify the Boundaries for
Amitabha Buddha Recitation
(evening)
法大秋季班課程結束
DRBU Fall Academic Classes end

11 十七

12 十八

13 十九

14 二十

15 廿一

16 廿二

17 廿三

慶祝阿彌陀佛聖誕法會
Celebration of Amitabha Buddha's
Birthday (actual day)

彌陀七
Amitabha Buddha Recitation

彌陀七
Amitabha Buddha Recitation

彌陀七
Amitabha Buddha Recitation

彌陀七
Amitabha Buddha Recitation

彌陀七
Amitabha Buddha Recitation

彌陀七
Amitabha Buddha Recitation

彌陀七
Amitabha Buddha Recitation

18 廿四

19 廿五

20 廿六

21 廿七

22 廿八

冬至

23 廿九

24 三十

彌陀七
Amitabha Buddha Recitation

彌陀七
Amitabha Buddha Recitation

彌陀七
Amitabha Buddha Recitation

Hanukkah (begins at sundown)

彌陀七
Amitabha Buddha Recitation

彌陀七
Amitabha Buddha Recitation

Yule
Western Winter Solstice
Chinese Winter Solstice

彌陀七
Amitabha Buddha Recitation

彌陀七圓滿 (evening)
Completion of
Amitabha Buddha Recitation
Christmas Eve

25 十二月初一

26 初二

27 初三

28 初四

29 初五

30 初六

31 初七 元旦 New Year's Eve

禪七開始
Chan Meditation begins (evening)
Christmas Day

禪七 Chan Meditation
Kwanzaa begins
Boxing Day
Christmas Day observed

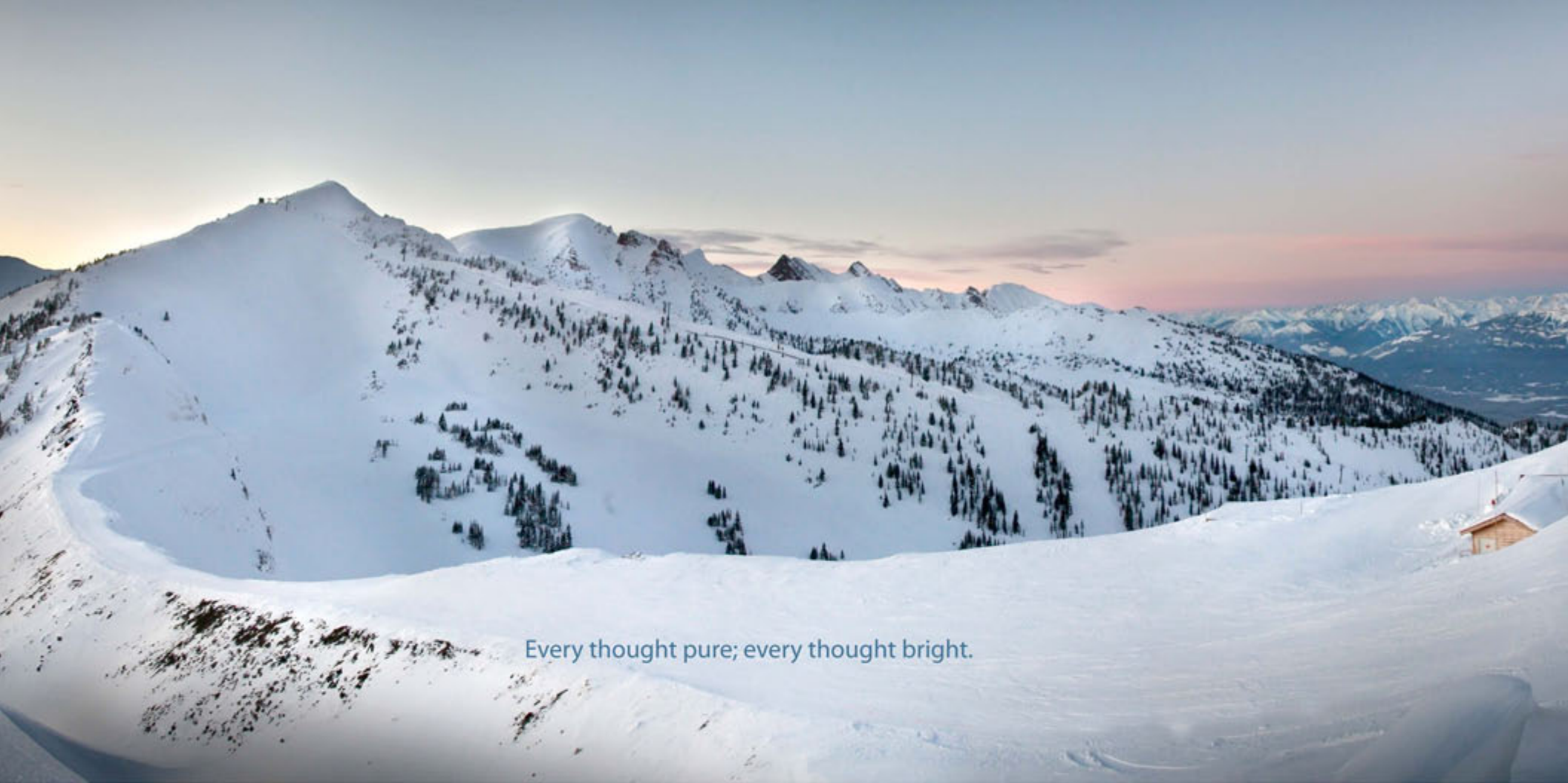
禪七 Chan Meditation

禪七 Chan Meditation
Hanukkah (ends)

禪七 Chan Meditation

禪七 Chan Meditation





Every thought pure; every thought bright.

念念清淨、念念光明。



冬

1 January 2012

SUNDAY 日

MONDAY 一

TUESDAY 二

WEDNESDAY 三

THURSDAY 四

FRIDAY 五

SATURDAY 六

1 初八 ☾
 釋迦牟尼佛成道日
 Anniversary of Shakyamuni Buddha's Enlightenment
 禪七 Chan Meditation
 元旦 New Year's Day

2 初九
 禪七 Chan Meditation

3 初十 ☾
 上人涅槃每月紀念日
 Monthly Memorial of Venerable Master Hua's Entering Nirvana
 禪七 Chan Meditation

4 十一
 禪七 Chan Meditation

5 十二
 禪七 Chan Meditation

6 十三 小寒
 禪七 Chan Meditation
 Epiphany

7 十四
 禪七 Chan Meditation

8 十二月十五 ☾☉
 禪七 Chan Meditation

9 十六
 禪七 Chan Meditation

10 十七
 禪七 Chan Meditation

11 十八
 禪七 Chan Meditation

12 十九
 禪七 Chan Meditation

13 二十
 禪七 Chan Meditation

14 廿一
 禪七 Chan Meditation

15 廿二
 禪七圓滿日
 Completion of Chan Meditation (evening)
 World Religion Day (Baha'i)

16 廿三
 法大春季班開始
 DRBU Spring Semester begins
 Martin Luther King Jr. Day
 (IGDVS no school)

17 廿四
 禪七 Chan Meditation

18 廿五
 禪七 Chan Meditation

19 廿六
 禪七 Chan Meditation

20 廿七 大寒
 禪七 Chan Meditation

21 廿八
 禪七 Chan Meditation

22 廿九 ☾
 華嚴菩薩聖誕
 Avatamsaka Bodhisattva's Birthday
 除夕
 Chinese New Year's Eve

23 正月初一 ☾●
 彌勒菩薩聖誕
 Maitreya Bodhisattva's Birthday
 新年護國息災法會
 Lunar New Year Mantra Recitation
 春節 Chinese New Year

24 初二
 禪七 Chan Meditation

25 初三
 禪七 Chan Meditation

26 初四
 禪七 Chan Meditation

27 初五
 禪七 Chan Meditation

28 初六 ☾
 定光佛聖誕
 Samadhi Light Buddha's Birthday

29 初七
 禪七 Chan Meditation

30 初八
 禪七 Chan Meditation

31 初九 ☾
 帝釋天尊聖誕
 Venerable God Shakra's Birthday

1 初十
 12/25 - 01/15/12 : Three-Week Winter Chan Session 冬季三週禪七
 01/16 - 06/06 : DRBU Spring Semester 法大春季班
 ☾ : Incense Praise at Morning Recitation 早課唱誦寶鼎讚

2 十一
 禪七 Chan Meditation

3 十二
 禪七 Chan Meditation

4 十三
 禪七 Chan Meditation



佛經翻譯委員會

Buddhist Text Translation Society Online Catalog

<http://www.bttsonline.org>

國際譯經學院

The International Translation Institute

1777 Murchison Drive
Burlingame, CA 94010-4504 USA
Tel: (650) 692-5912
Fax: (650) 692-5056

金山聖寺

Gold Mountain Monastery

800 Sacramento Street
San Francisco, CA 94108 USA
Tel: (415) 421-6117
Fax: (415) 788-6001
<http://drbachinese.org/branch/GMM/>

法界宗教研究院 (柏克萊寺)

Institute for World Religions
(Berkeley Buddhist Monastery)

2304 McKinley Avenue
Berkeley, CA 94703 USA
Tel: (510) 848-3440
Fax: (510) 548-4551
E-mail: paramita@drba.org

法界聖城

City of the Dharma Realm

1029 West Capitol Avenue
West Sacramento,
CA 95691 USA
Tel: (916) 374-8268
Fax: (916) 374-8234
E-mail: cdrclasses@yahoo.com

華嚴精舍

Avatamsaka Vihara

9601 Seven Locks Road
Bethesda, MD 20817-9997 USA
Tel/Fax: (301) 469-8300
E-mail: hwa_yean88@msn.com

金聖寺

Gold Sage Monastery

11455 Clayton Road
San Jose, CA 95127-5099 USA
Tel: (408) 923-7243
Fax: (408) 923-1064
<http://www.drbaonline.org/branch/GSM>

美國法界佛教總會駐華辦事處

法界佛教印經會

Dharma Realm Buddhist
Books Distribution Society
臺灣省臺北市忠孝東路
六段 85 號 11樓
85 Chung-Hsiao E. Rd., Sec.6
Fl. 11, Taipei,
Taiwan, R.O.C.
Tel: (02) 2786-3022
Fax: (02) 2786-2674
E-mail: fajye@drbataipei.org
<http://www.drbaonline.org>
法音出版~ <http://www.fajye.com.tw>

法界聖寺

Dharma Realm Sagely Monastery

臺灣省高雄縣六龜鄉
興龍村東溪山莊 20 號
20 Tong-hsi Shan-chuang
Hsing-Long Village, Liu Kuei
Kaohsiung County, Taiwan, R.O.C.
Tel: (07) 689-3713
Fax: (07) 689-3870

彌陀聖寺

Amitabha Monastery

臺灣省花蓮縣壽豐鄉
池南村四健會 7 號
7 Su-chien hui, Chih-nan Village
Shou-feng, Hualien County
Taiwan, R.O.C.
Tel: (03) 865-1956
Fax: (03) 865-3426

金岸法界

Gold Coast Dharma Realm

106 Bonogin Road, Mudgeeraba
Queensland 4213 Australia
Fax/Telephone: 61-755-228-788
61-755-227-822



法界佛教總會 · 萬佛聖城

DHARMA REALM BUDDHIST ASSOCIATION
SAGELY CITY OF TEN THOUSAND BUDDHAS

4951 Bodhi Way, Ukiah, CA 95482 USA

Tel: (707) 462-0939 Fax: (707) 462-0949

DRBA Home Page: <http://www.drba.org>

CTTB Website: <http://www.cttbusa.org>

E-mail: cttb@drba.org

金輪聖寺

Gold Wheel Monastery

235 North Avenue 58
Los Angeles, CA 90042 USA
Tel: (323) 258-6668
Fax: (323) 258-3619

金佛聖寺

Gold Buddha Monastery

248 East 11th Avenue, Vancouver,
B.C., V5T 2C3 Canada
Tel: (604) 709-0248
Fax: (604) 684-3754
E-mail: drba@gbm-online.com
<http://www.gbm-online.com>

華嚴聖寺

Avatamsaka Monastery

1009 4th Avenue S.W.
Calgary, AB, T2P 0K8 Canada
Tel: (403) 234-0644
Fax: (403) 263-0637
<http://www.avatamsaka.ca>

金峰聖寺

Gold Summit Monastery

233 First Avenue West
Seattle, WA 98119 USA
Tel/ Fax: (206) 284-6690
E-mail: goldsummit@drba.org
www.goldsummitmonastery.org

長堤聖寺

Long Beach Monastery

3361 East Ocean Boulevard
Long Beach, CA 90803 USA
Tel/Fax: (562) 438-8902

福祿壽聖寺

Blessings, Prosperity
& Longevity Monastery

4140 Long Beach Boulevard
Long Beach, CA 90807 USA
Tel/Fax: (562) 595-4966

雪山聖寺

Snow Mountain Monastery

P.O. Box 272 /
70024 NE Old Cascade Hwy.
Skykomish, WA 98288
Tel: (360) 677-2217
Cell: (425) 999-1553

法界觀音聖寺

Dharma Realm
Guanyin Sagely Monastery

161, Jalan Ampang,
50450 Kuala Lumpur, West Malaysia.
Tel: (03) 2164-8055
Fax: (03) 2163-7118

般若觀音聖寺

Prajna Guanyin Sagely Monastery

Batu 5½ Jalan Sungai Besi,
Salak Selatan, 57100 Kuala Lumpur,
West Malaysia.
Tel: (03) 7982-6560
Fax: (03) 7980-1272

佛教講堂

Buddhist Lecture Hall

香港跑馬地黃泥涌道 31 號 11樓
31 Wong Nei Chong Road, Top Floor,
Happy Valley, Hong Kong, China
Tel: (85-2) 2572-7644
Fax: (85-2) 2572-2850

法緣聖寺

Fa Yuan Monastery

1, Jalan Utama,
Taman Serdang Raya,
43300 Seri Kembangan,
Selangor Darul Ehsan, West Malaysia.
Tel: (03) 8948-5688

馬來西亞法界佛教總會

檳城分會 Malaysia

Dharma Realm Buddhist Association
Penang Branch
32-32C, Jalan Tan Sri
Teh Ewe Lim, 11600 Jelutong,
Penang, West Malaysia.
Tel: (04) 281-7728 Fax: (04) 281-7798

慈興禪寺

Cixing Monastery

香港大嶼山萬丈瀑
Lantou Island, Man Cheung Po
Hong Kong, China
Tel : (852) 2985-5159

蓮華精舍

Lotus Vihara

136, Jalan Sekolah,
45600 Batang Berjuntai,
Selangor Darul Ehsan, West Malaysia
Tel: (03) 3271-9439

觀音聖寺

Guan Yin Sagely Monastery
166A, Jalan Temiang, 70200 Seremban,
Negeri Sembilan, West Malaysia.
Tel/Fax: (06) 761-1988